

# オンデマンド動画配信サービスOpenSesame

## 「管理者応援パック」のご案内

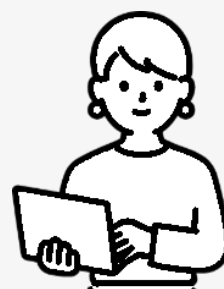
ケース動画と小テストで学ぶ「ハラスメント」「コンプライアンス」を含む、  
**管理者向けコンテンツをセレクトした、お得なパッケージプランです!**

★ OpenSesame掲載約200コース(動画約1,700本)より、**管理者向け厳選87コース(動画568本)**が、半年間いつでも見放題! (※視聴の際の接続料金は受講者様ご負担となります)

【視聴可能コース例】 ※[コース一覧はWEBでご参照ください](#) ※コースは追加・変更する場合があります

カテゴリ	講座名
組織マネジメント	自律的なチームをつくる 職場におけるOJTの進め方 <b>[NEW]</b>
リーダーシップ	リーダーシップスタイル
部下育成	自ら考え動く部下に育てる
コミュニケーション	失敗しない1on1面談 ～上司の心得編～ ～面談スキル編～
ダイバーシティ	管理職のためのダイバーシティマネジメント <b>[NEW]</b>
発想の技術	デザイン思考によるイノベーション
メンタルヘルス	管理職のためのラインケア <b>[NEW]</b>
企業会計	決算書速読術 (貸借対照表と損益計算書) 管理会計
人事・労務	直ぐに使える労務管理とは <b>[NEW]</b>
法務	【ケース動画】「パワハラの種類」～あの発言、その行動もパワハラに？

厳選 **87**コース  
 動画 **568**本



「オンデマンド動画配信サービス OpenSesame」とは・・・

ご自宅や会社のPC・スマートフォンから、動画や小テスト等でビジネススキル・知識を習得していただく学習です。

受講期間

6か月

受講料  
 (消費税等含む)

**6,600**円/1名

※1受講者1IDでのお申込みとなります。IDの共有はご遠慮ください

★MURC主催通信教育とのセット受講でもっとお得に!

- [これからの管理者](#)
- [管理者のための労務基礎知識](#)
- [これからの管理者ライトコース](#)
- [ハラスメントの理解とケース判断](#)

いずれか1コースと同時受講の場合、

「管理者応援パック」受講料を**5,500円(消費税等含む)**に割引いたします!

※通信教育受講料は別途ご請求いたします

★お申込みの前に、是非**お試しID**で内容をご確認ください!

★お申込みは、専用フォーム(Excel形式)をダウンロードいただき、ご入力の上、  
[open\\_sesame@murc.jp](mailto:open_sesame@murc.jp)へメール添付でお送りください。

👉OpenSesame詳細は、[WEBサイトをご確認ください](#)

<https://mypage.squet.ne.jp/user/categories/OS.html>



## オンデマンド動画配信サービス ご受講の流れ

### お申込み

Eメール添付にて専用フォームを送信ください



### ID登録

受講開始希望日前日までにID登録完了メールを、受講者様へお送りします

### 学習開始

ID登録メールに記載のURLからログインし、学習開始します



### ご請求

ID登録月内にご担当者様宛に郵送します。**銀行振込**にてお支払いください。

### 受講期間終了

登録から半年で受講期間が終了します



## オンデマンド動画配信 動作環境について

### PC環境

#### ■ Windows

- OS : Windows 10 [ 64ビット版 ] Windows 8.1 [ 32ビット版/64ビット版 ]
- ブラウザ : Microsoft Edge Chromium 87 Firefox 83 Google Chrome 87

#### ■ Mac

- OS : macOS v11.0 Big sur macOS v10.15 Catalina macOS v10.14 Mojave
- ブラウザ : Safari 14

### モバイル環境

#### ■ Android

- OS: Android11.0 Android10.0 Android 9.0 Android 8.0 Android 7.1
- ブラウザ: Android Chrome

#### ■ iOS

- OS: iOS 14 iOS 13 iOS 12
- ブラウザ: Safari

※OpenSesameはデジタルナレッジ社KnowledgeDeliverを使用しております

### 動作テスト環境

下記UDLより下記テストユーザーID/パスワードでログインいただき、動作をご確認ください。

UDL : <https://open-sesame.study.jp/rpv/>

ユーザーID : MURC\_TEST03

パスワード : MURC\_TEST03

その他、オンラインLIVEセミナー・有力教育団体との提携講座等、多彩な教育プログラムをご用意しております。

ぜひ貴社の活性化・ご発展のため、当社教育サービスをご活用ください!

[詳しくはWEBで!](#)



### お問い合わせ

三菱UFJリサーチ&コンサルティング株式会社 人財開発営業部

OpenSesame事務局 ●Eメール [open\\_sesame@murc.jp](mailto:open_sesame@murc.jp)

※当社からさしあげるDM・Eメールの中止、宛先の変更等は上記照会先へご連絡ください。

※お預かりしている個人情報の開示、削除等のお申し出、その他のお問い合わせにつきましても、上記お問い合わせ先までご連絡ください。

当社は三菱UFJフィナンシャル・グループの一員としてMUFG行動規範に基づき活動しています